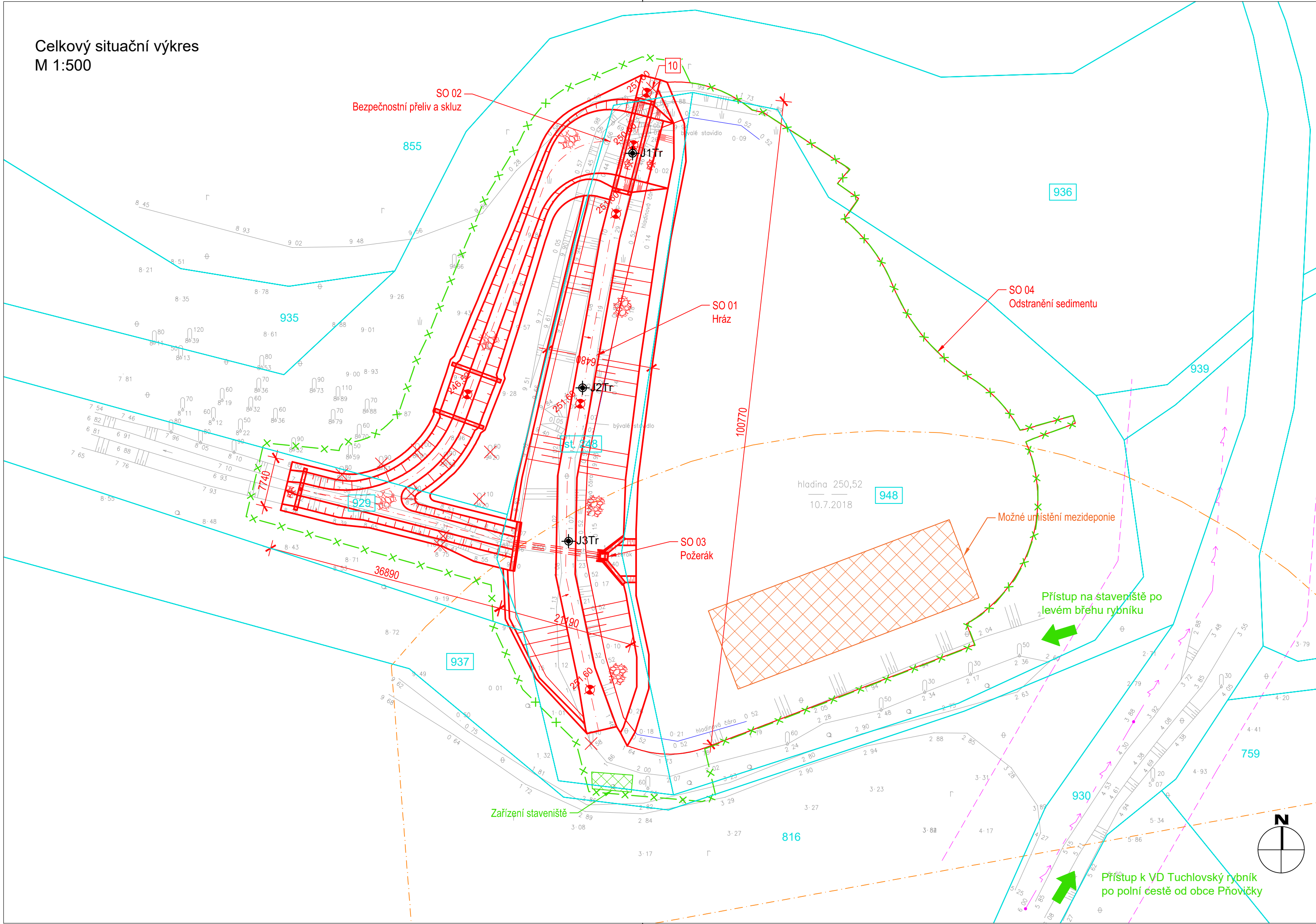


Celkový situační výkres
M 1:500



LEGENDA:

- Linie polohopisu
- Katastr
- Dotčené pozemky
- Nový stav
- Pásmo vlivu anodového uzemnění SKAO (GASNET)
- Nadzemní vedení NN (ČEZ)
- Ochranné pásmo NN
- Zařízení staveniště
- Dočasný zábor
- Přístup na staveniště
- Stromy
- Kácené stromy
- Mezideponie
- IGP - jádrové vrty

Výškový systém Balt p.v.

Souřadný systém S-JTSK

6			
5			
4			
3			
2			
1			
REVIZE	POPIS	DATUM	SCHVÁLIL

Sweco Hydroprojekt a.s. Ústředí Praha Táborská 31, 140 16 Praha 4; praha@sweco.cz; www.sweco.cz				SWECO 	
VYPRACOVAL	Ing. Jirků	HIP	Ing. Veselý	T. KONTROLA	Ing. Kaňkovský
PROJEKTANT	Ing. Jirků	ŘEDITEL DIVIZE	Ing. Matějček	DATUM	09/2022
OBJEDNATEL	Povodí Ohře, státní podnik			OKRES	Teplice
AKCE: VD Tuchlovský rybník, Křemýž rekonstrukce vodního díla				ČÍSLO ZAKÁZKY	11 82 14 0100
				STUPEŇ	DSJ
				FORMÁT	3 A4
				MĚŘITKO	1:500
				ARCHIVNÍ ČÍSLO	013737/18/1
PŘÍLOHA: Celkový situační výkres				ČÍSLO PŘÍLOHY	C.3
					ay
					1

Tato dokumentace včetně všech příloh (s výjimkou dat poskytnutých objednatelem) je duševním vlastnictvím akciové společnosti Sweco Hydroprojekt a.s. Objednatel této dokumentace je oprávněn ji využít k účelům vyplývajícím z uzavřené smlouvy bez jakéhokoliv omezení. Jiné osoby (jak fyzické, tak právnické) nejsou bez předchozího výslovného souhlasu objednatele oprávněny tuto dokumentaci ani její části jakkoli využívat, kopírovat (ani jiným způsobem rozmnožovat) nebo zpřístupnit dalším osobám.
Poznámka: Podpisy zpracovatelů jsou připojeny pouze k výtisku číslo 01 nebo originálu přílohy (matrici).